



PEMERINTAH
KABUPATEN SITUBONDO

GUGUS TUGAS COVID-19
KABUPATEN SITUBONDO

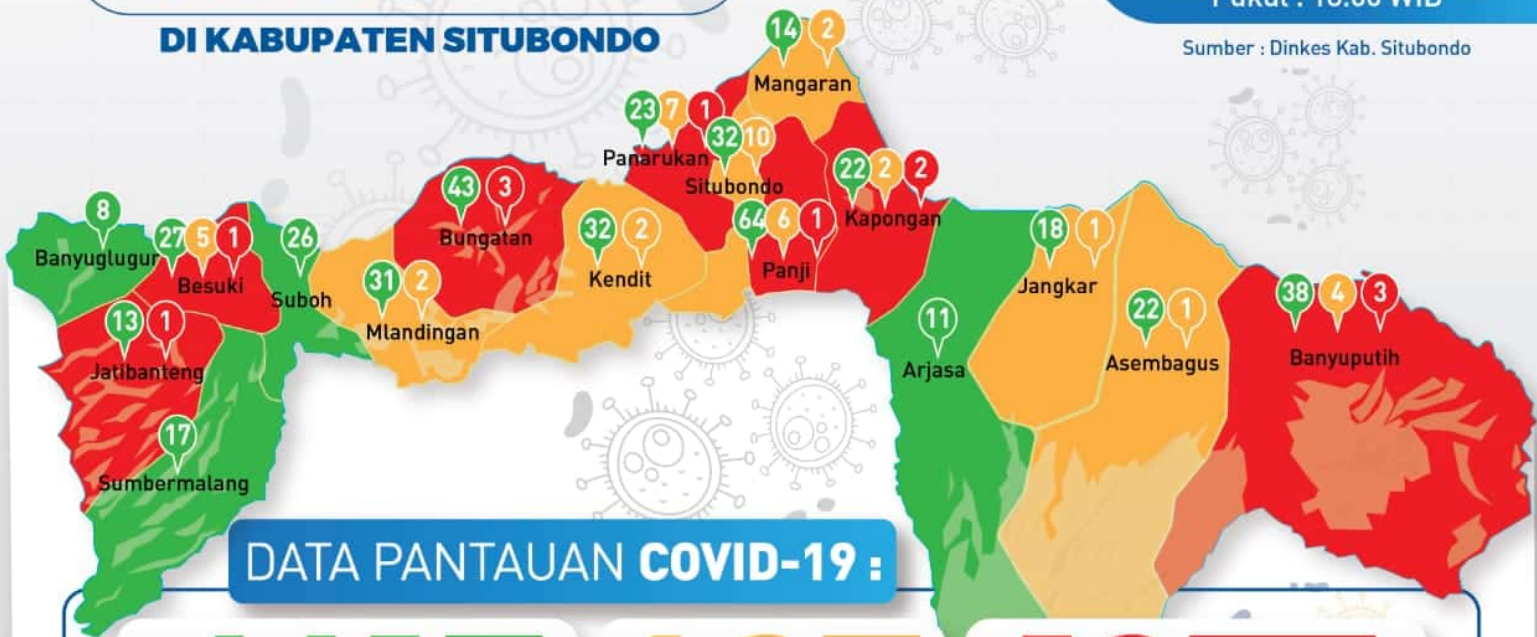
PETA SEBARAN

COVID-19

DI KABUPATEN SITUBONDO

Update : 27 Mei 2020
Pukul : 18.00 WIB

Sumber : Dinkes Kab. Situbondo



DATA PANTAUAN COVID-19 :

441 ODP +1

42 PDP +1

12 CONFIRM / POSITIF

Dalam Pemantauan	: 112
- Rawat Inap	: 1
- Isolasi Mandiri	: 111
Selesai Pemantauan	: 329

Dalam Pengawasan	: 11
- Rawat Inap	: 8
- Isolasi Mandiri	: 3
Meninggal	: 1
Selesai Pengawasan	: 30

Dalam Perawatan	: 1
- Rawat Inap	: 0
- Isolasi Mandiri	: 1
Selesai Perawatan (Sembuh)	: 11

● ODP (Orang Dalam Pemantauan) ● PDP (Pasien Dalam Pengawasan) ● POSITIF COVID-19

siagacovid19.situbondokab.go.id

⚠ DATA BERSIFAT KUMULATIF, SEHINGGA MESKIPUN TERDAPAT PASIEN SEMBUH, JUMLAH PASIEN POSITIF TIDAK BERUBAH DAN ZONA MERAH TIDAK BERGANTI.

#SholawatBentengCorona

situbondokab.go.id

[situbondokab](https://www.instagram.com/situbondokab)

[situbondokabofficial](https://www.facebook.com/situbondokabofficial)

[situbondokab](https://twitter.com/situbondokab)

[Kabupaten Situbondo](https://www.youtube.com/KabupatenSitubondo)



PEMERINTAH
KABUPATEN SITUBONDO

GUGUS TUGAS COVID-19
KABUPATEN SITUBONDO

SEBARAN PASIEN

Update : 27 Mei 2020
Pukul : 18.00 WIB

ODP

PDP

POSITIF

KEC. BANYUGLUGUR	8	0	0
KEC. BESUKI	27	5	1
KEC. JATIBANTENG	13	0	1
KEC. SUMBERMALANG	17	0	0
KEC. SUBOH	26	0	0
KEC. MLANDINGAN	31	2	0
KEC. BUNGATAN	43	0	3
KEC. KENDIT	32	2	0
KEC. PANARUKAN	23	7	1
KEC. SITUBONDO	32	10	0
KEC. MANGARAN	14	2	0
KEC. PANJI	64	6	1
KEC. KAPONGAN	22	2	2
KEC. ARJASA	11	0	0
KEC. JANGKAR	18	1	0
KEC. ASEMBAGUS	22	1	0
KEC. BANYUPUTIH	38	4	3

TOTAL

441

42

12

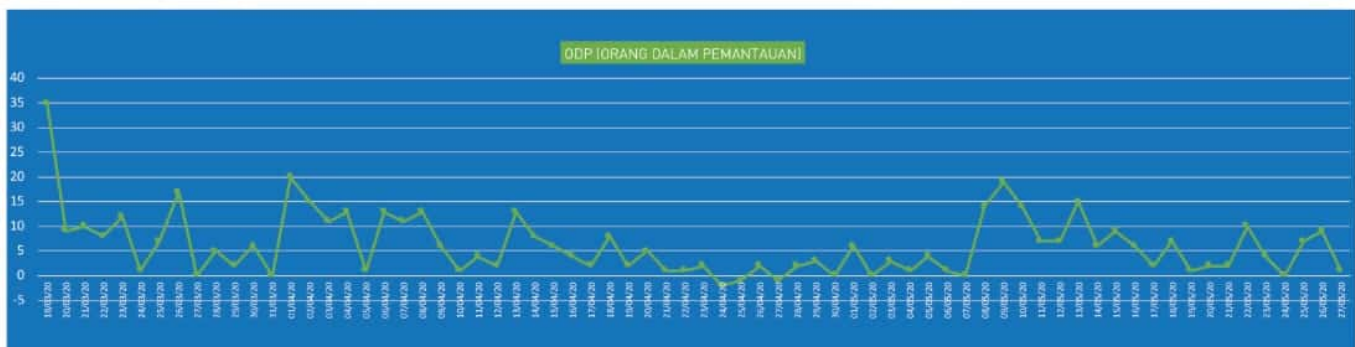
siagacovid19.situbondokab.go.id



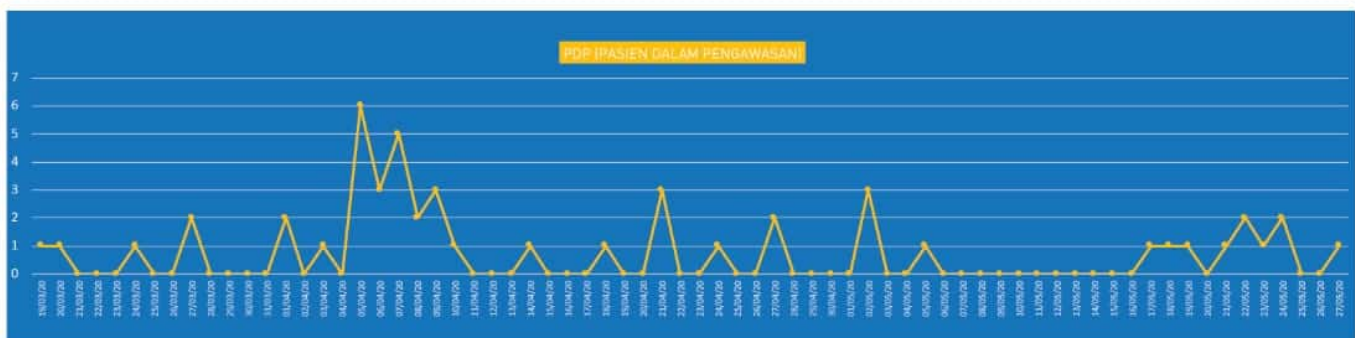
PEMERINTAH
KABUPATEN SITUBONDO

GUGUS TUGAS COVID-19
KABUPATEN SITUBONDO

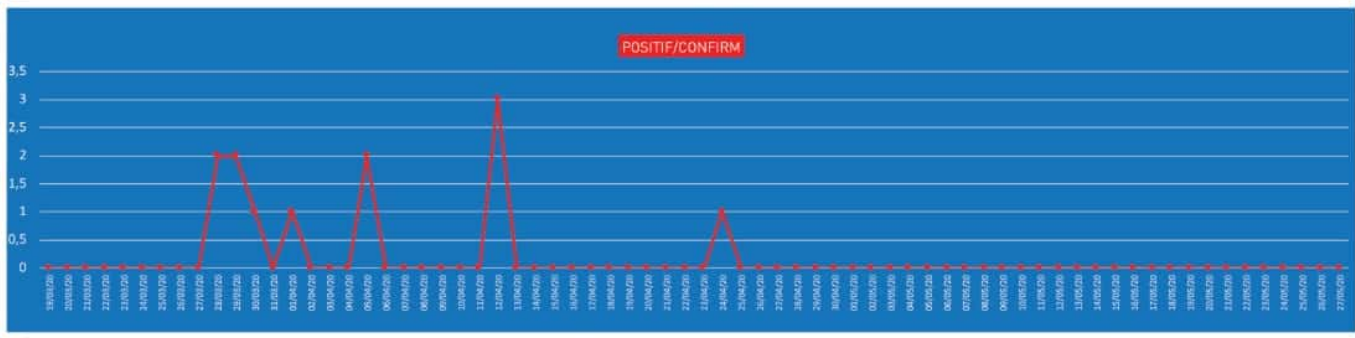
TRENDLINE HARIAN PERKEMBANGAN COVID-19



441



42



12



**PEMERINTAH
KABUPATEN SITUBONDO**

**GUGUS TUGAS COVID-19
KABUPATEN SITUBONDO**

GRAFIK PEMANTAUAN COVID-19 - KABUPATEN SITUBONDO

